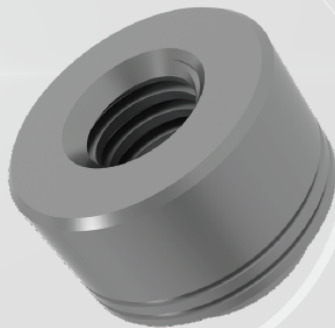




# PEM® REELFAST®表面贴装 紧固件

使用 PEM® 表面安装紧固件，可以降低 PC 板损坏风险，告别成本高昂、耗时间的二次作业。使用表面安装技术，在自动回流焊前，实现紧固件和其它膜贴元件在 PC 板上同时安装。

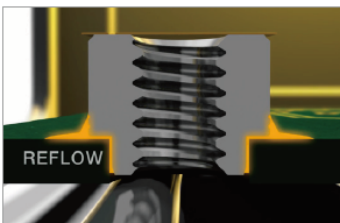


## 表面安装技术简介

- 非常适合在印刷电路板上安装紧固件
- 消除因元件松动和紧固件损坏而导致的生产力下降和产品损坏
- 焊盘式包装供料，易于取放安装
- 和其它元件一起回流焊，节省时间和成本
- 优良的拔出力和扭矩
- 适用于多种操作：面板螺丝、垫片、螺母、垂直安装

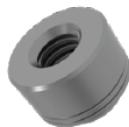
## 该安装方式可降低 PCB板损坏风险

PEM® 表面贴装紧固件可将紧固件固定到 PCB 板上，是一种性价比高、安全可靠的方式。通过高效的自动取放式安装，减少了报废和搬运的时间，降低了 PCB 板损坏的风险，紧固件直接粘附在印刷电路板表面的焊盘上，并采用与电路板上其他电子元件相同的焊接工艺。



## PEM® SMT紧固件产品组合

PEM® 表面贴装紧固件有多种标准变体可供选择。表面贴装技术也可应用在其它紧固件产品上，为客户定制相关方案。如需更多信息，请联系我们的应用工程师团队。



### SMTSO™ ReelFast® 螺母和螺柱

- 有螺纹和无螺纹型号
- SMTSO™ 螺母同时提供微型螺纹型号



### SMTSS™ ReelFast® SNAP-TOP® 螺柱

- 弹簧作用，可以牢固固定 PCB 板和组件
- 可快速拆卸



### SMTSK™ ReelFast® KEYHOLE® 螺柱

- 独特的筒状设计，可快速安装/拆卸
- 支持垂直和水平方向安装



### SMTPLSM™ ReelFast® 手旋面板螺丝

- 所有金属手旋螺丝组件一体式安装
- 非常适用于后续仍需操作的情况



### SMTRA™ R'ANGLE® 紧固件

- 直角螺钉紧固件解决方案
- 牢固安装，不受反复旋紧/旋松影响

## 全球联系信息

### 北美

美国宾夕法尼亚州丹伯勒  
info@pemnet.com  
+1-215-766-8853  
800-237-4736 (USA)

### 欧洲

爱尔兰戈尔韦  
europe@pemnet.com  
+353-91-751714

### 亚太地区

新加坡  
singapore@pemnet.com  
+65-6-745-0660

### 中国上海

china@pemnet.com  
+86-21-5868-3688