

PEM®旋转安装技术



实现以低轴向力将原型紧固件安装到金属薄板中

新型PEM®旋转安装技术能实现将原型紧固件安装到金属薄板中，保持面板一侧美观干净,没有标记或很少标记,同时仍然能提供强大的拉出和扭出阻抗。



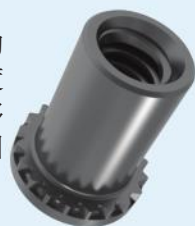
可提供预释放原型紧固件。请[联系我们](#)的工程团队，讨论您的具体应用细节。

PEM®旋转安装技术概览

- 全新创新型安装技术
- 支持安装到薄面板中，实现干净、光滑的美学效果，同时保持表面美观
- 轴向安装力显著降低，实现永久接合
- 使用工装将紧固件安装到薄至.047” /1.2mm*的板材中
- 使用接触工具进行材料替换，为紧固件材料的选择提供更大的灵活性

技术工作原理

通过使用一个旋转工具对面板施加扭矩的方式，PEM®旋转安装技术实现最大限度地减小轴向安装力。钣金材料径向向内移动到紧固件铆接装置中，从而将紧固件固定到位。



这项独特的紧固件安装技术使得板材与安装相反的一侧保持光滑、完好无损。

PEM®旋转安装工具系统特性

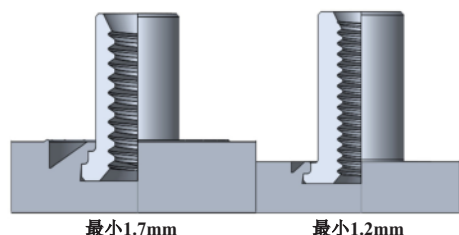
- 旋转置换器尖端适用于大容量安装，而不会降低紧固件铆接性能
- 置换器尖端和推力销均为可互换，支持工具架能容纳各种螺纹尺寸
- 置换器尖端安装循环可高达10000次
- 适用于各种标准加工主轴速度和进给率
- 原型紧固件专为旋转安装量身设计



*当在极薄面板上进行旋转安装时，可能会出现外观标记。请联系您的PEM®代表，讨论您对应用的具体审美需求和技术要求。

PEM® 旋转安装工具

安装各种类型的原型紧固件，例如螺柱、螺钉、销等



旋转安装规范

下表中所列的紧固件均为预释放原型紧固件。

请联系我们的[工程团队](#)，讨论您的具体应用细节。

旋转安装规范									
原型紧固件	面板				安装			铆接性能	
建议螺纹尺寸	板材厚度(mm)	安装孔直径(mm)	盲孔深度(mm)	材料	安装占用面积直径(mm)	安装时间(秒)	预期轴向力(N)	预期标称保持力(N)	预期标称扭矩抗力(N·m)
M1.6 - M3	1.7+	3.2 - 5	0.94 ±0.05	铝合金	5 - 6.8	1 - 3	500 - 600	600 - 750	0.4 - 0.6
M1 - M2	1.2 - 1.7	3.2 - 4	0.5 ±0.05		4 - 4.8		150 - 230	130 - 180	0.2 - 0.3

注

- 建议螺纹尺寸范围基于可比解决方案的典型铆接性能。
- 安装占用面积指安装过程中受到置换器尖端接触影响的最大面板面积。
- 原型紧固件安装在已制备的盲孔中，孔深由公差控制以确保能够正确安装。
- 安装时间指安装过程中置换器尖端接触面板的持续时间。该时间基于主轴速度和进给率而变化。

全球联系信息

北美
美国宾夕法尼亚州丹伯勒
info@pemnet.com
+1-215-766-8853
800-237-4736 (USA)

欧洲
爱尔兰戈尔韦
europa@pemnet.com
+353-91-751714

亚太地区
日本
daihyou@pemnet.jp
+042-798-7177

中国上海
china@pemnet.com
+86-21-5868-3688

新加坡
singapore@pemnet.com
+65-6-745-0660