

PEM® BEFESTIGUNGSLÖSUNGEN FÜR PC PLATINEN (PCB)

Reduzieren Sie den Ausschuss, das Handling und das Risiko, Leiterplatten zu beschädigen

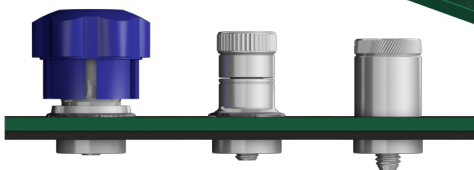
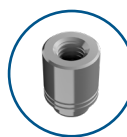
Optimale Produktleistung entsteht durch die sichere Befestigung Ihrer elektronischen Komponenten. PEM® bietet ein umfassendes Sortiment an Befestigungslösungen für die Montage von PC-Platinen. Diese erfüllen die Anforderungen für die Befestigung von Komponenten auf der Platine, Platine auf Platine und Platine auf Chassis.

ReelFast® Befestigungen für Oberflächenmontage

PEM® SMT-Befestigungselemente (Oberflächenmontagetechnik) werden auf PC-Platinen montiert und mit den gleichen Lötverfahren verlötet, wie die anderen elektronischen Komponenten auf der Platine.

- Vermeidet häufige Produktivitätsprobleme und Beschädigungen, die durch lose und geräumte Befestigungselemente entstehen
- Geliefert in Band- und Rollenverpackung für einfache Pick-and-Place-Montage
- Hervorragende Auszugs- und Ausdrehmomente

SMTSO™ ReelFast® Befestigungen für Oberflächenmontage



Seitenansicht der Installationsmethoden

Geliefert in einer Band- und Rollenverpackung für eine einfache Pick-and-Place-Montage



SMTSK™ KEYHOLE® Abstandshalter



SMTPR™ Panelbefestigungen



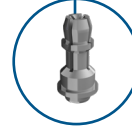
SMTRA™ R'Angle® Befestigungselemente



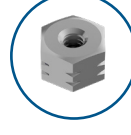
SMTPFSLM™ Oberflächenmontierte gefederte Panelbefestigung



SMTSS™ Reelfast® SNAP-TOP® Abstandshalter



SMTSO™ microPEM® Reelfast® Oberflächenmontierte Mutttern und Abstandshalter/Standoffs

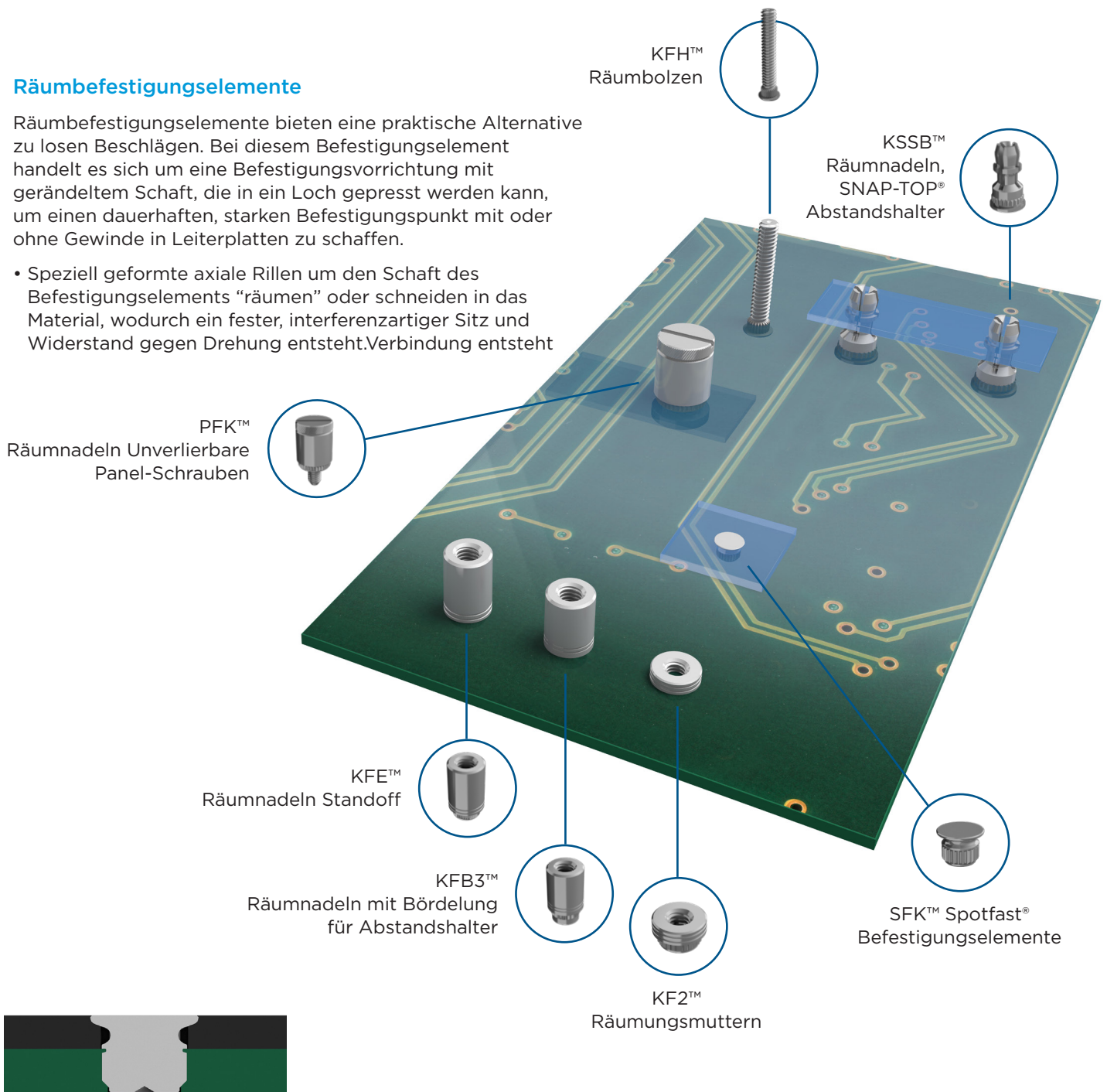


Klicken Sie hier um das Installationsvideo für SMT-Befestigungen anzusehen

Räumbefestigungselemente

Räumbefestigungselemente bieten eine praktische Alternative zu losen Beschlägen. Bei diesem Befestigungselement handelt es sich um eine Befestigungsvorrichtung mit gerändeltem Schaft, die in ein Loch gepresst werden kann, um einen dauerhaften, starken Befestigungspunkt mit oder ohne Gewinde in Leiterplatten zu schaffen.

- Speziell geformte axiale Rillen um den Schaft des Befestigungselements "räumen" oder schneiden in das Material, wodurch ein fester, interferenzartiger Sitz und Widerstand gegen Drehung entsteht. Verbindung entsteht



SFK™ Spotfast® Befestigungselemente sind für die bündige Verbindung von Metall mit Leiterplatten/Kunststoffplatten vorgesehen.

Globale Kontaktinformationen

NORDAMERIKA

Danboro, Pennsylvania USA
info@pemnet.com
+1-215-766-8853
800-237-4736 (USA)

EUROPA

Galway, Ireland
europa@pemnet.com
+353-91-751714

ASIATISCH-PAZIFISCHER RAUM

Japan
eurotec@eurotec21.com
+042-798-7177
Singapore
singapore@pemnet.com
+65-6-745-0660

SHANGHAI/CHINA

china@pemnet.com
+86-21-5868-3688